



トラリピ型EA導入マニュアル

EAについて

ご提供するEAは「トラリピ型EA」です。

当EAの特徴は、あらかじめ設定した価格帯で自動的に「トラップ（仕掛け）」と「リピート（繰り返し）」、「イフダン（もし～なら）」注文を仕掛け、価格が変動するたびに取引を繰り返すロジックで、小さな利益を積み重ねる、手間のかからない半自動売買システムです。

EAのインストール - 1 -

①キャンペーンページよりEAのダウンロード

MIDORI FX

取引 キャンペーン 特別プログラム パートナー コラム 当社について ログイン 新規登録 EN | JA

3lot以上の取引
最大1万円相当
JPYCをエアドロップ

7lot以上の取引
最大3万円相当
増額!

トラリビEA（自動売買）も無料で利用可能！
初心者の方もサポート付きで安心です。

無料で使えるトラリビEAのダウンロードはこちら

**クリックして
EAをダウンロード**

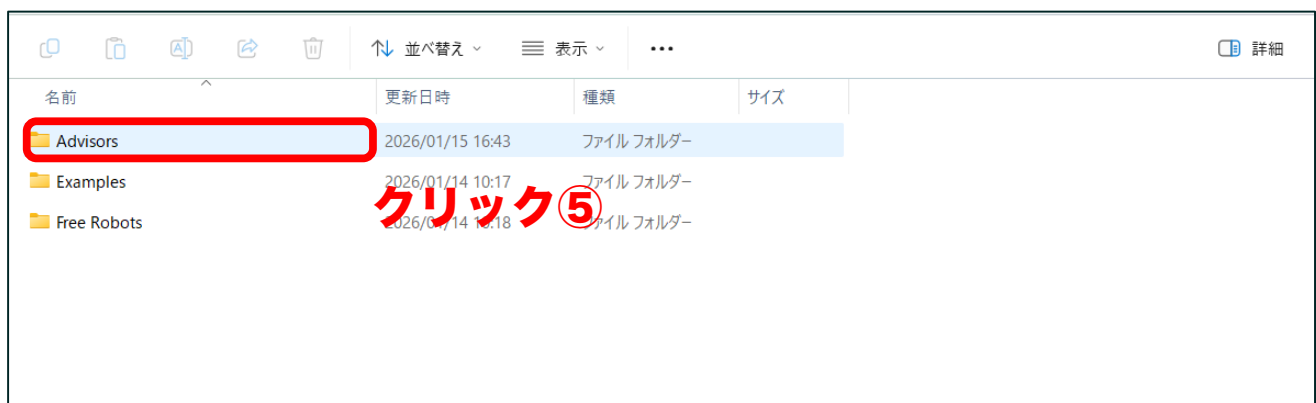
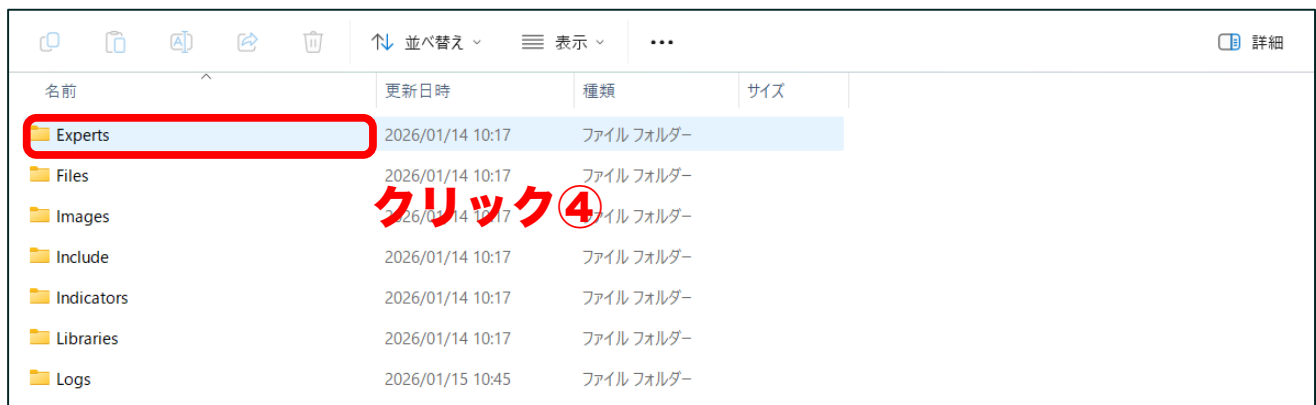
トラリビEAの操作マニュアル

②MT5を立ち上げ、「①ファイル⇒②データフォルダを開く⇒③MQL5⇒④Experts⇒⑤Advisors」の順にファイルを開き、ダウンロードしたEAファイルをドラッグ&ドロップし、格納します。

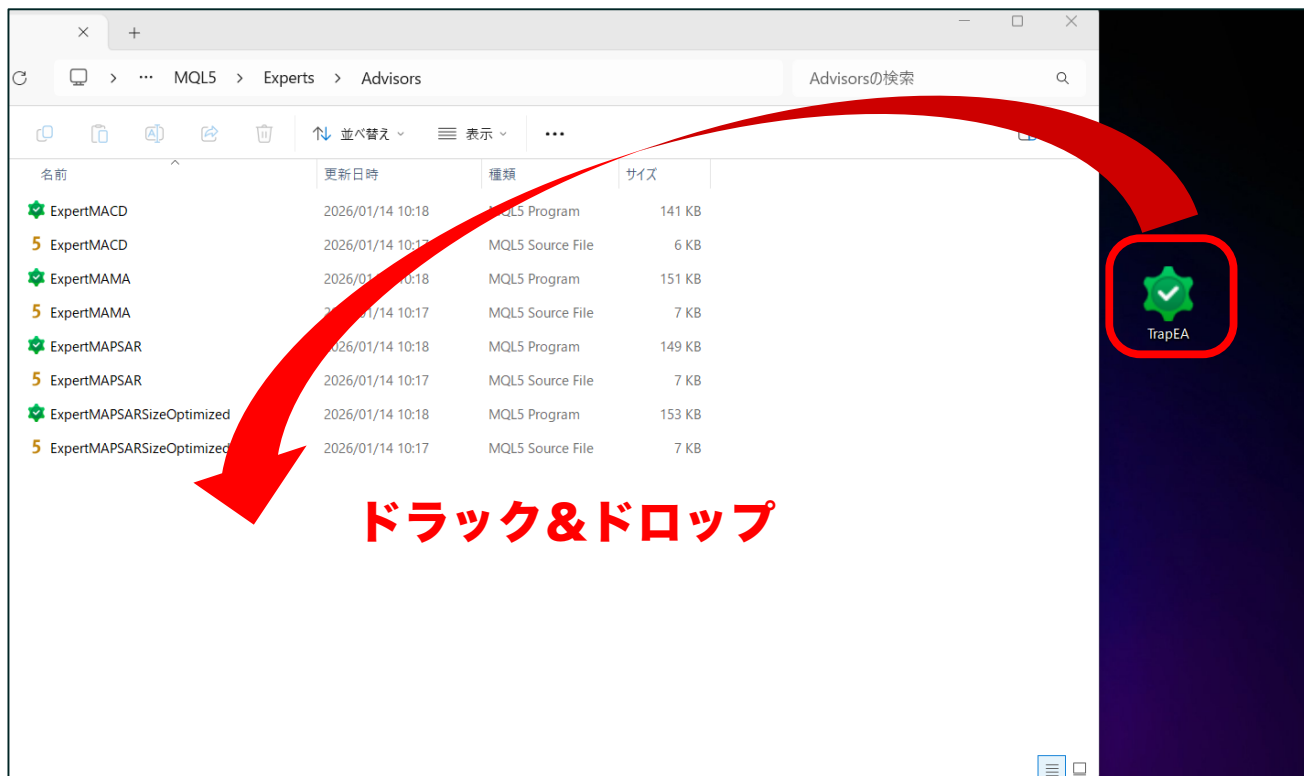
クリック①

クリック②

EAのインストール - 2 -



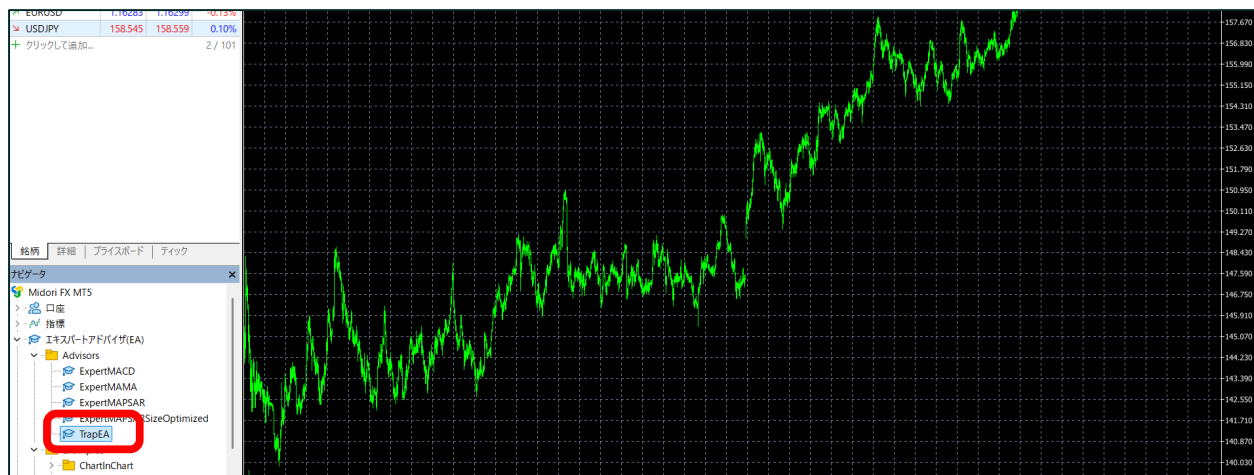
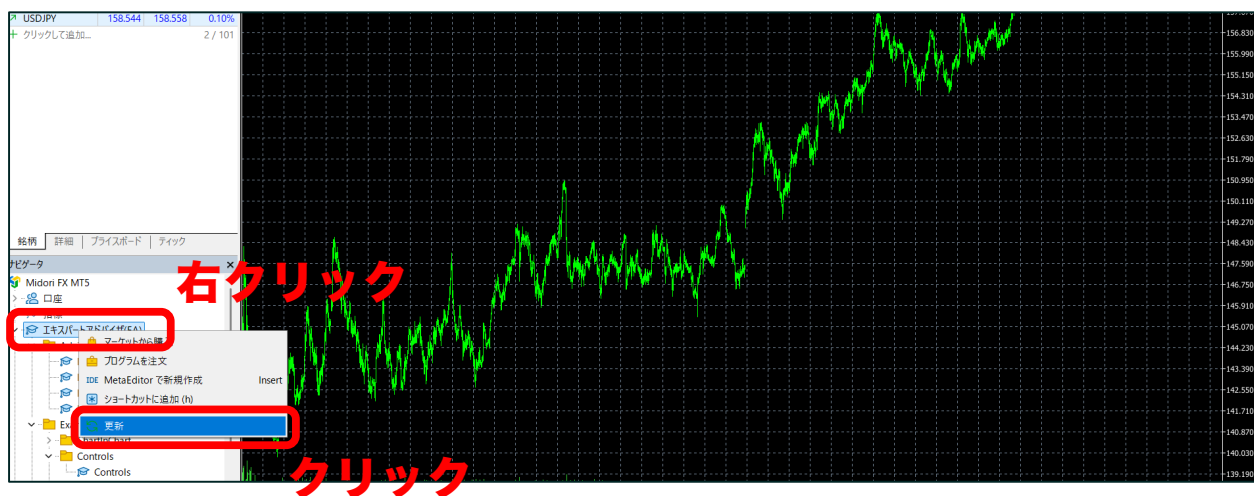
EAのインストール - 3 -



ダウンロードしたEAが見当たらない場合、ダウンロードフォルダなどを探してみてください。

EAのインストール - 4 -

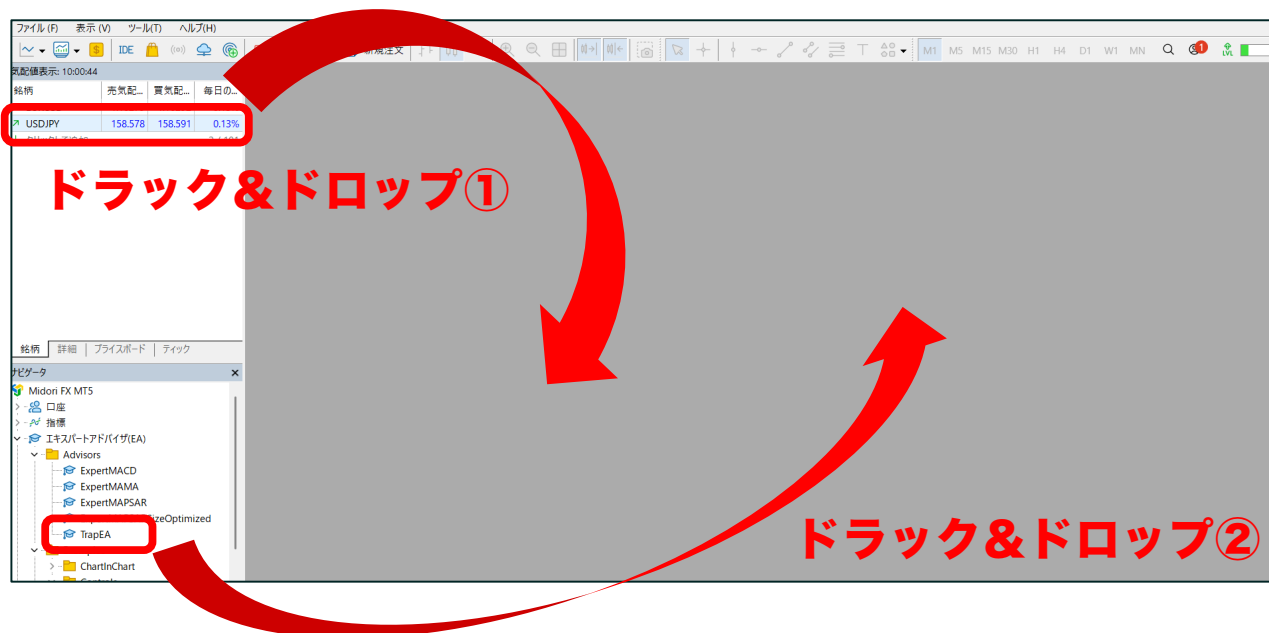
③EAファイル格納後、開いたフォルダは閉じ、MT5のエキスパートアドバイザー文字上で、右クリックし、更新を押します。



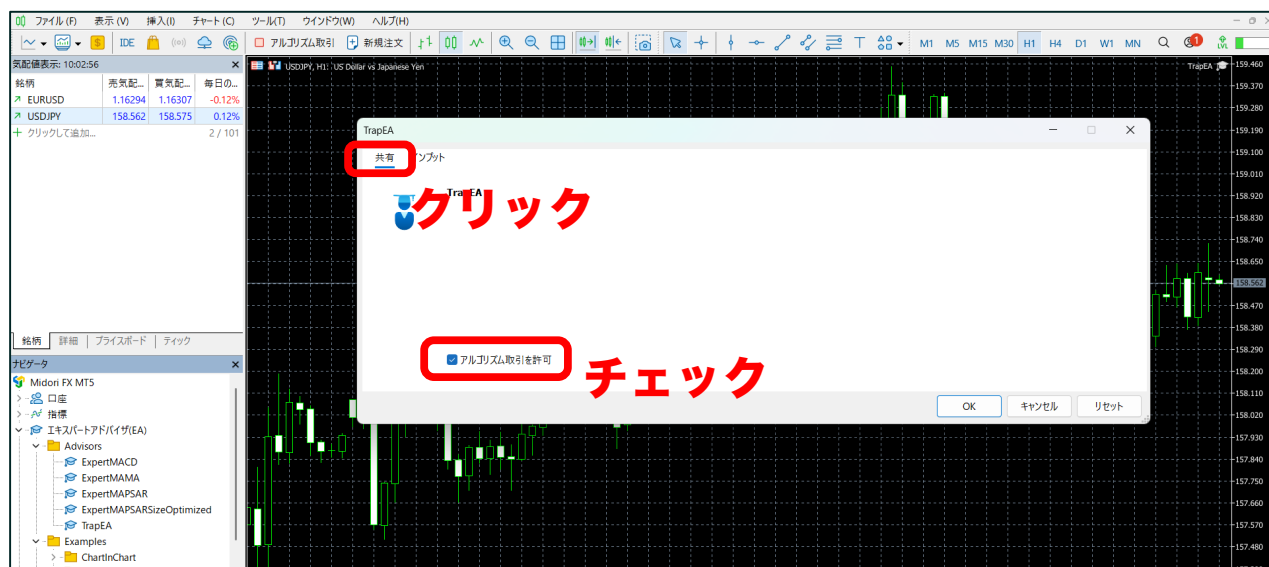
正しく格納されていれば、EAが表示されます。

EAのセットアップ - 1 -

①稼働したい通貨ペア⇒EAファイルの順でドラッグ&ドロップし表示します。

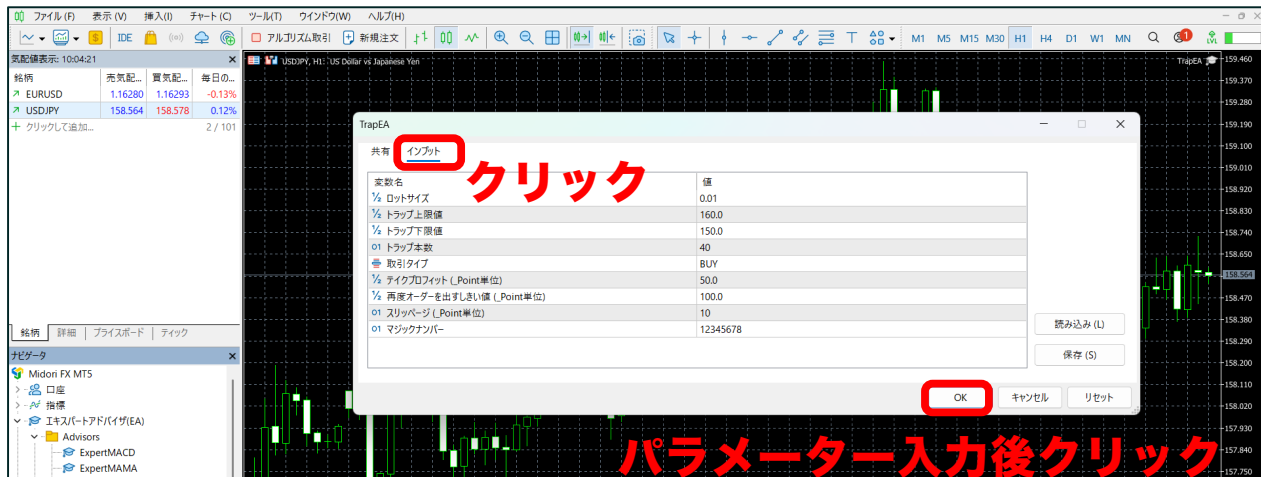


②アルゴリズム取引を許可にチェックします。

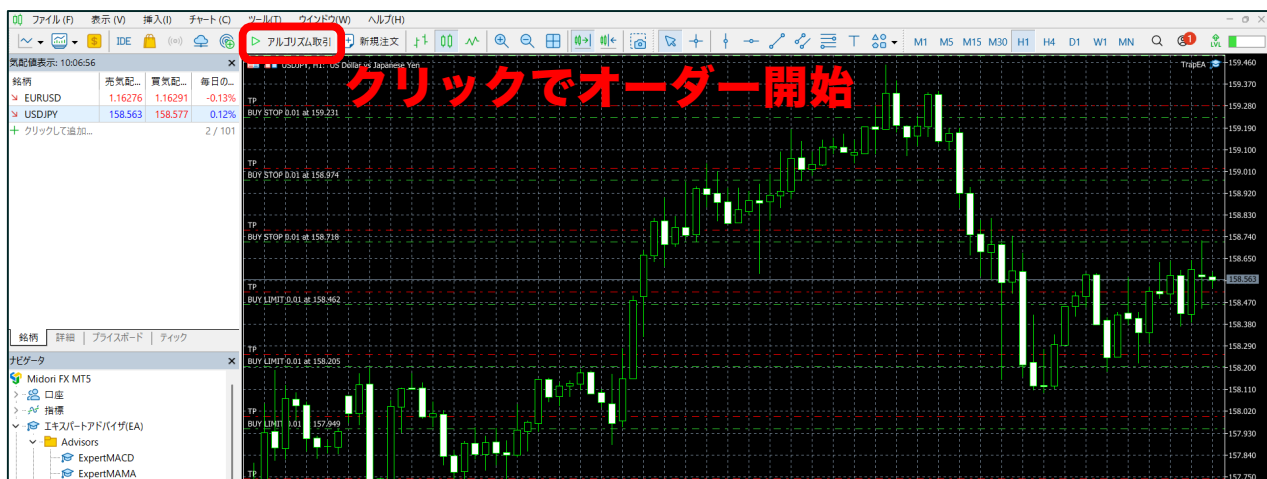


EAのセットアップ - 2 -

③任意のパラメーター値を入力し、OKボタンをクリックしウィンドウを閉じます。



④「アルゴリズム取引」ボタンをONにします。



アルゴリズム取引ボタンをクリック後、直ちにオーダーが入り始めます。

パラメーターの説明 - 1 -

ロットサイズ

オーダーを出す際のロット数を設定します。

相場状況によっては複数のポジションを保有する可能性があることから、大きな値を設定する場合は注意が必要です。

トラップ上限値

チャート上のトラップを配置する値の上限を設定します。

この値より上にはトラップオーダーは配置されません。

※初期値はUSDJPYを想定した値

トラップ下限値

チャート上のトラップを配置する値の下限を設定します。

この値より下にはトラップオーダーは配置されません。

※初期値はUSDJPYを想定した値

パラメーターの説明 - 2 -

トラップ本数

オーダーを出す数を設定します。オーダーは入力した本数をトラップ上限値と下限値の間に均等に配置されます。

※設定数値が大きすぎる場合、MT5アプリやサーバー負荷の影響により、正常にオーダーが入らない場合があります。

取引タイプ

BUY

エントリー価格が現在価格より上ならば逆指値、下ならば指値のオーダーを出します。

SELL

エントリー価格が現在価格より下ならば逆指値、上ならば指値のオーダーを出します。

ハーフ&ハーフ

トラップ上限値と下限値の中心価格より上ならばBUYオーダー。下ならばSELLオーダーを出します。

パラメーターの説明 — 3 —

テイクプロフィット (Point単位)

利確する値を設定します。

再度オーダーを出すしきい値 (Point単位)

エントリーした価格から相場がどれだけ離れたら再度同じ場所にオーダーを出すかを設定します。

スリッページ

オーダーを出す際に、どれだけレートのズレを許容するかを設定します。

広く設定: 多少レートがズレても約定させたい場合に有効 (約定優先)。

狭く (ゼロに) 設定: 指定したレートでなければ約定させたくない場合に有効 (価格優先)。

マジックナンバー

どのEAからの注文かを識別するために付与される固有の数値です。複数のEAを同時に動かす際や、EAと手動トレードを併用する際に、注文の管理や誤作動を防ぐために不可欠です。

取扱注意事項

- ＊ 本EAは利益を約束するものではありません。
本EA利用に基づいて、お客様が投資を行った成果は、すべてお客様に帰属します。
投資の結果、お客様に損害が発生することがあっても、弊社はこれを賠償する責任は負いません。
- ＊ EAご利用の際は直ちに実践に移らず、必ずバックテストを行うなど、事前に動作確認および成果確認の上、ご使用ください。
- ＊ 本EAはWindows OS環境下のみご使用いただけます。Mac OS環境下での動作確認は行なっておりませんので、不具合が生じた場合であってもご対応することとはできません。